

**DANTALUX**  
ILUMINAÇÃO



**DATASHEET**  
**POSTE TELECÔNICO**

RETO

Desde 1993, a Danta Lux Iluminação ilumina os mais diversos projetos com excelência e qualidade. Nos orgulhamos de nossa história e compromisso com a inovação, fabricando soluções completas para iluminação comercial, industrial, e pública.



Com mais de três décadas de experiência, ampliamos nosso portfólio para atender às necessidades de um mercado cada vez mais exigente. Nossa linha de produtos inclui postes metálicos (retos, curvos e decorativos), luminárias públicas de alta eficiência, refletores industriais e comerciais, projetores e outros itens desenvolvidos para proporcionar segurança, durabilidade e economia de energia.

Atendemos clientes de diferentes segmentos, como construtoras, empresas de engenharia e arquitetura, instaladoras elétricas, condomínios, além de distribuidores e revendedores de materiais elétricos e de construção. Nosso compromisso vai além de fornecer produtos; buscamos criar parcerias sólidas, oferecendo suporte técnico, soluções personalizadas e um atendimento diferenciado.

## Quem confia na Danta Lux

De projetos esportivos a grandes infraestruturas, nossa iluminação transforma espaços e eleva padrões.



### **ARENA MRV DO CLUBE ATLÉTICO MINEIRO**

Soluções sob medida para um dos estádios mais modernos do Brasil.



### **AEROPORTO INTERNACIONAL DE FORTALEZA**

Garantimos segurança e eficiência para uma das principais portas de entrada do Nordeste.

## CARACTERÍSTICAS

Poste produzido em tubo de aço SAE 1010/1020, conificado conforme norma NBR 14744, com seções cilíndricas soldadas entre si, quantidade e dimensionamento das seções variam conforme a altura e área vélica. Com durabilidade e resistência às condições climáticas adversas, como ventos fortes e chuvas. Projetado por nossos engenheiros, conforme cálculo estrutural definido em norma (NBR 14744).



**10 ANOS DE  
GARANTIA**



**GALVANIZA  
DO A FOGO**

## NORMAS DE FABRICAÇÃO

**NBR 14744** - Poste de aço para iluminação.

**NBR 6323** - Produto de aço ou ferro fundido revestido de zinco por imersão a quente.

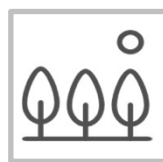
**NBR 6123** - Forças devidas ao vento em edificações.

**NBR NM 87** - Aços-carbono e ligados para construção mecânica.

**NBR 10091** - Chumbadores - Dimensões e características mecânicas.



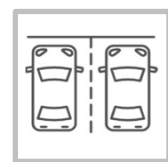
Vias Públicas



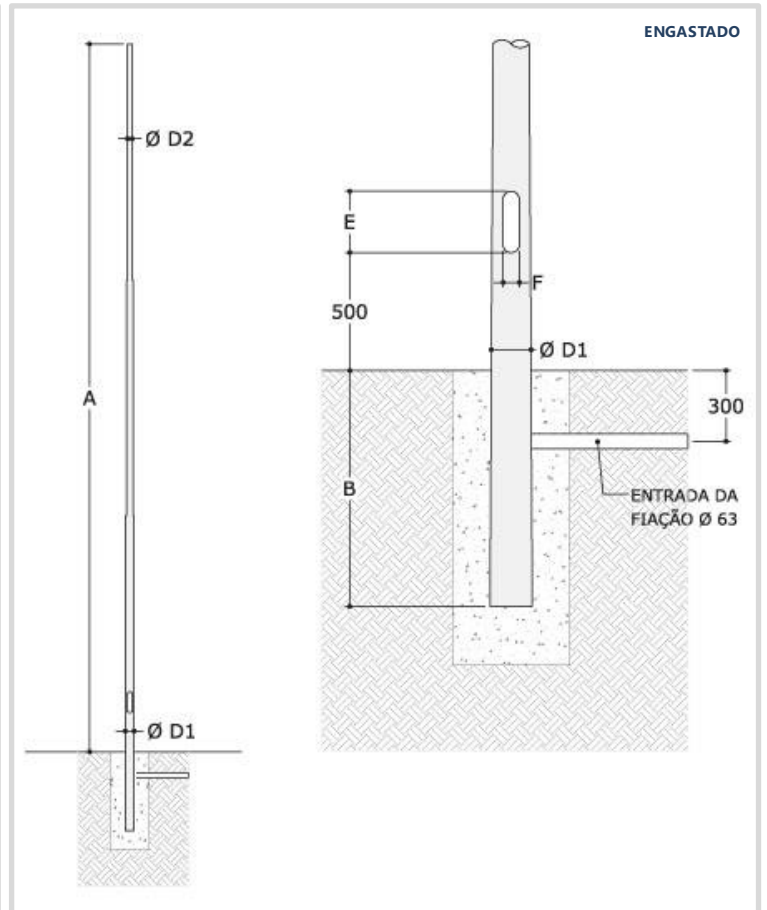
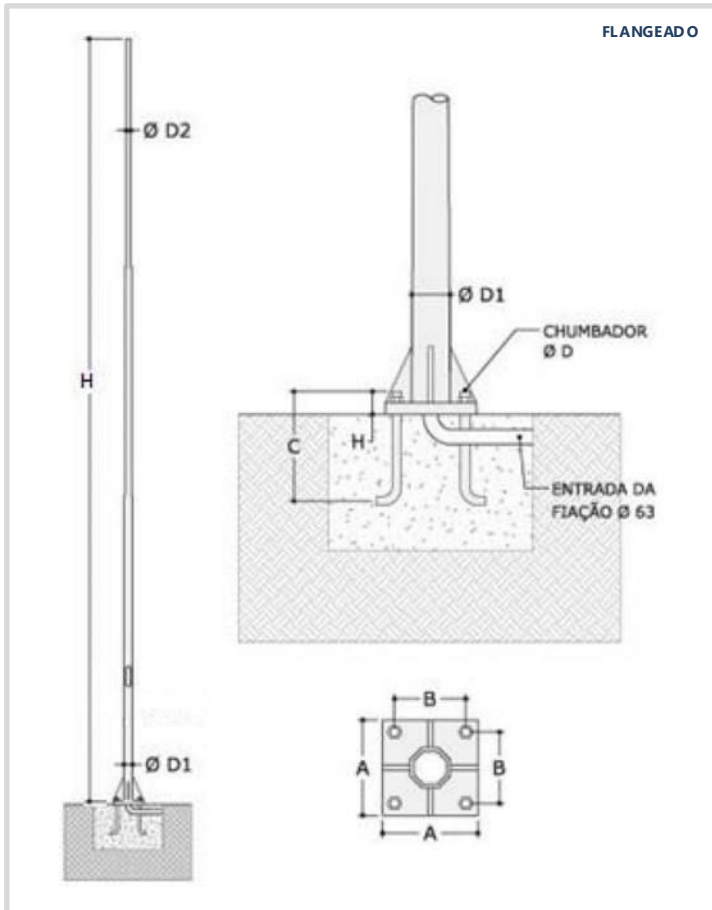
Praças e Parques



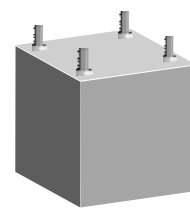
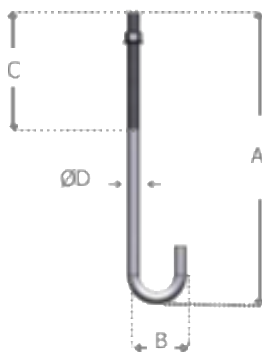
Rodovias



Estacionamentos



\*\*Chumbadores deverão ser solicitados a parte.



CHUMBADOR					
Código	A (mm)	B (mm)	C (mm)	ØD	Base Aplicada
RPC-12-300/J	300	55	75	1/2"	200x200 mm
RPC-15-500/J	500	70	100	5/8"	280x280 mm
RPC-19-500/J	500	70	100	3/4"	330x330 mm
RPC-19-600/J	600	70	100	3/4"	400x400 mm
RPC-25-750/J	750	100	100	1"	400x400 mm
RPC-25-900/J	900	100	100	1"	400x400 mm

FUNDAÇÕES			
TIPO	C* (mm)	L* (mm)	A* (mm)
1	400	400	500
2	400	400	600
3	400	400	700
4	400	400	800
5	700	700	1200
6	700	700	1500

**FLANGEADO – Classe 10**

CÓDIGO	H (mt)	ØD1 (mm)	ØD2 (mm)	A (mm)	B (mm)	CHUMBADOR	FUNDAÇÃO
PRTB-102-10	2,0	60,3	60,3	200	160	4x Ø1/2" X 300mm	1
PRTB-103-10	3,0	60,3	60,3	200	160	4x Ø1/2" X 300mm	1
PRTB-104-10	4,0	60,3	60,3	200	160	4x Ø1/2" X 300mm	1
PRTB-105-10	5,0	60,3	60,3	200	160	4x Ø1/2" X 300mm	1
PRTB-106-10	6,0	76,2	60,3	200	160	4x Ø1/2" X 300mm	1
PRTB-107-10	7,0	88,9	60,3	280	220	4x Ø3/4" X 500mm	2
PRTB-108-10	8,0	88,9	60,3	280	220	4x Ø3/4" X 500mm	2
PRTB-109-10	9,0	101,6	60,3	280	220	4x Ø3/4" X 500mm	3
PRTB-110-10	10,0	101,6	60,3	280	220	4x Ø3/4" X 500mm	4
PRTB-111-10	11,0	101,6	60,3	280	220	4x Ø3/4" X 500mm	4
PRTB-112-10	12,0	114,3	60,3	330	270	4x Ø3/4" X 500mm	5
PRTB-114-10	14,0	127,0	60,3	330	270	4x Ø3/4" X 500mm	5
PRTB-115-10	15,0	127,0	60,3	400	300	8x Ø1" X 1000mm	5

**ENGASTADO - Classe 10**

CÓDIGO	H (mt)	ØD1 (mm)	ØD2 (mm)	B (mm)
PRTE-102-10	2,0	60,3	60,3	500
PRTE-103-10	3,0	60,3	60,3	500
PRTE-104-10	4,0	60,3	60,3	500
PRTE-105-10	5,0	60,3	60,3	500
PRTE-106-10	6,0	76,2	60,3	1000
PRTE-107-10	7,0	88,9	60,3	1000
PRTE-108-10	8,0	88,9	60,3	1000
PRTE-109-10	9,0	101,6	60,3	1000
PRTE-110-10	10,0	114,3	60,3	1000
PRTE-111-10	11,0	114,3	60,3	1000
PRTE-112-10	12,0	127,0	60,3	1500
PRTE-114-10	14,0	127,0	60,3	1500
PRTE-115-10	15,0	127,0	60,3	1500

**FLANGEADO – Classe 50**

CÓDIGO	H (mt)	ØD1 (mm)	ØD2 (mm)	A (mm)	B (mm)	CHUMBADOR	FUNDAÇÃO
PRTB-103-50	3,0	76,2	60,3	200	160	4x Ø1/2" X 300mm	1
PRTB-104-50	4,0	76,2	60,3	200	160	4x Ø1/2" X 300mm	1
PRTB-105-50	5,0	76,2	60,3	200	160	4x Ø1/2" X 300mm	1
PRTB-106-50	6,0	88,9	60,3	200	160	4x Ø1/2" X 300mm	1
PRTB-107-50	7,0	101,6	60,3	280	220	4x Ø3/4" X 500mm	2
PRTB-108-50	8,0	101,6	60,3	280	220	4x Ø3/4" X 500mm	2
PRTB-109-50	9,0	114,3	60,3	280	220	4x Ø3/4" X 500mm	3
PRTB-110-50	10,0	114,3	60,3	280	220	4x Ø3/4" X 500mm	4
PRTB-111-50	11,0	127,0	60,3	280	220	4x Ø3/4" X 500mm	4
PRTB-112-50	12,0	127,0	60,3	330	270	4x Ø3/4" X 500mm	5
PRTB-114-50	14,0	127,0	60,3	330	270	4x Ø3/4" X 500mm	5
PRTB-115-50	15,0	127,0	60,3	400	300	8x Ø1" X 1000mm	5

**ENGASTADO - Classe 50**

CÓDIGO	H (mt)	ØD1 (mm)	ØD2 (mm)	B (mm)
PRTE-103-50	3,0	76,2	60,3	500
PRTE-104-50	4,0	76,2	60,3	500
PRTE-105-50	5,0	76,2	60,3	500
PRTE-106-50	6,0	88,9	60,3	1000
PRTE-107-50	7,0	101,6	60,3	1000
PRTE-108-50	8,0	101,6	60,3	1000
PRTE-109-50	9,0	114,3	60,3	1000
PRTE-110-50	10,0	114,3	60,3	1000
PRTE-111-50	11,0	127,0	60,3	1000
PRTE-112-50	12,0	127,0	60,3	1500
PRTE-114-50	14,0	127,0	60,3	1500
PRTE-115-50	15,0	127,0	60,3	1500

**FLANGEADO – Classe 100**

CÓDIGO	H (mt)	ØD1 (mm)	ØD2 (mm)	A (mm)	B (mm)	CHUMBADOR	FUNDAÇÃO
PRTB-106-100	6,0	101,6	76,2	280	220	4x Ø1/2" X 300mm	2
PRTB-107-100	7,0	114,3	76,2	280	220	4x Ø3/4" X 500mm	3
PRTB-108-100	8,0	114,3	76,2	280	220	4x Ø3/4" X 500mm	3
PRTB-109-100	9,0	127,0	76,2	330	270	4x Ø3/4" X 500mm	4
PRTB-110-100	10,0	127,0	76,2	330	270	4x Ø3/4" X 500mm	4
PRTB-111-100	11,0	139,7	76,2	400	300	8x Ø1" X 1000mm	5
PRTB-112-100	12,0	139,7	76,2	400	300	8x Ø1" X 1000mm	5
PRTB-113-100	13,0	139,7	76,2	400	300	8x Ø1" X 1000mm	5
PRTB-114-100	14,0	139,7	76,2	400	300	8x Ø1" X 1000mm	5

**ENGASTADO - Classe 100**

CÓDIGO	H (mt)	ØD1 (mm)	ØD2 (mm)	B (mm)
PRTE-106-100	6,0	101,6	76,2	1000
PRTE-107-100	7,0	114,3	76,2	1000
PRTE-108-100	8,0	114,3	76,2	1000
PRTE-109-100	9,0	127,0	76,2	1000
PRTE-110-100	10,0	127,0	76,2	1000
PRTE-111-100	11,0	139,7	76,2	1000
PRTE-112-100	12,0	139,7	76,2	1500
PRTE-114-100	14,0	139,7	76,2	1500
PRTE-115-100	15,0	139,7	76,2	1500



# DANTALUX

## ILUMINAÇÃO

### **D. LUX ILUMINAÇÃO LTDA.**

CNPJ: 35.284.787/0001-45

Rua Firmino Alves filho, 380 – Jd. Emilia

CEP 06900-290 – Embu Guaçu/SP

Tel.: + 55 11 4661-3680 – [www.dantalux.com.br](http://www.dantalux.com.br)

Whasapp: +55 11 95065-1283